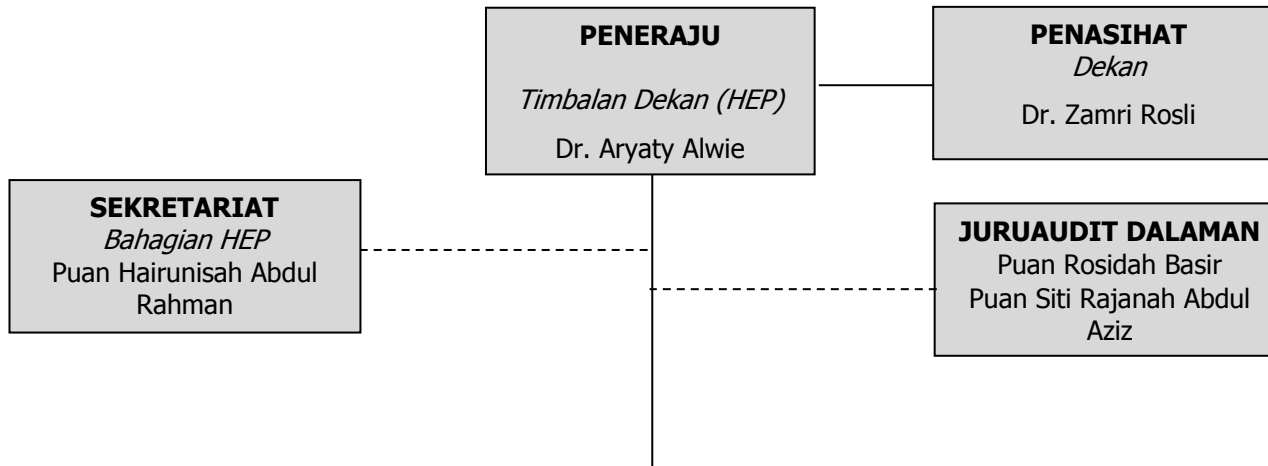


**STRUKTUR ORGANISASI PASUKAN PENDAFTARAN PELAJAR BAHARU PRASISWAZAH KAMPUS BINTULU  
SISTEM PENGURUSAN KESELAMATAN MAKLUMAT (ISMS) MS ISO/IEC 27001:2013**



**PENYELARAS PENILAIAN RISIKO**

**Ketua :**  
Timbalan Wakil Pengurusan/Ketua Bahagian Pentadbiran  
En. Sudirman Asmadi

**Ahli :**

1. Pn. Carlyne Eryna Ayesha Cindy Nadin (Pen. Pendaftar Kanan, Bhg. Akademik)
2. En. Zaidi Talip (Pen. Pendaftar, Kolej Sri Rajang)
3. Cik Norbayah Ahmad (Pen. Bendahari Kanan, Bhg. Kewangan)
4. Pn. Hairunisah Abdul Rahman (Peg. Psikologi, Bhg. HEP)
5. ASP (PB) Sharman Yeop Ismail (Peg. Keselamatan Kanan, Bhg. Keselamatan)

**PENYELARAS SOA**

**Ketua :**  
Penolong Pendaftar Kanan, BHEP  
En. Noor Hakim Ahmad

**Ahli :**

1. En. Zaidi Talip (Wakil Kolej)
2. Carlyne Eryna Ayesha Cindy Nadin (Wakil Bhg. Akademik)
3. ASP (PB) Sharman Yeop Ismail (Wakil Bhg. Keselamatan)
4. Pn. Sharinah Muztaba (Wakil Bhg. Kewangan)
5. Pn. Resam Ak Tasek (Wakil Klinik Satelit)
6. En. Roslan Ismail (Wakil Bhg. Teknologi Maklumat)

**PENYELARAS PROSES**

**Ketua :**  
Ketua Bahagian Teknologi Maklumat  
En. Abdul Mohammad Omar

**Ahli :**

1. Pn. Zuraida Abu Bakar (Bhg. Kewangan)
2. En. Abdul Rahim Habib (Bhg. HEP)
3. Puan Hadiah Sandi (Kolej Sri Rajang)
4. Leftenan (PB) Nen Mohidi (Bhg. Keselamatan)
5. En. Sebastian Collin (Klinik Satelit)
6. Pn. Puspasari Wahap (Bhg. Akademik)

**PENYELARAS SISTEM**

**Ketua :**  
Pegawai Teknologi Maklumat Kanan, BTM  
En. Zulkernain Zamawi

**Ahli :**

1. Pn. Hamidah Abdullah, Pen. Peg. Teknologi Maklumat (Sistem Kewangan)
2. En. Roslan Ismail, Pen. Peg. Teknologi Maklumat (Sistem SMP)